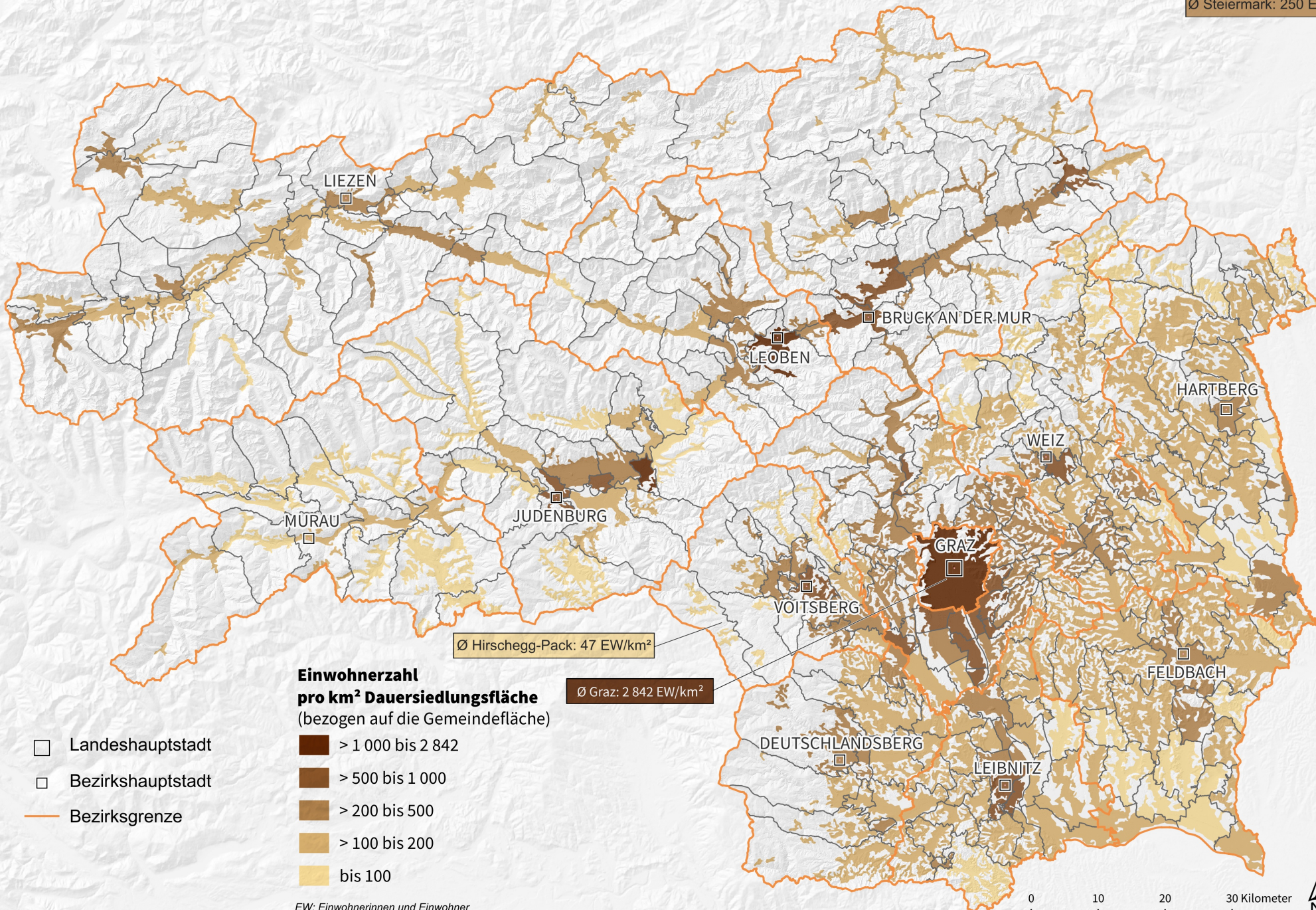


Ø Steiermark: 250 EW/km²



**Einwohnerzahl
pro km² Dauersiedlungsfläche**
(bezogen auf die Gemeindefläche)

- Landeshauptstadt
- Bezirkshauptstadt
- Bezirksgrenze

- > 1 000 bis 2 842
- > 500 bis 1 000
- > 200 bis 500
- > 100 bis 200
- bis 100

EW: Einwohnerinnen und Einwohner

0 10 20 30 Kilometer

