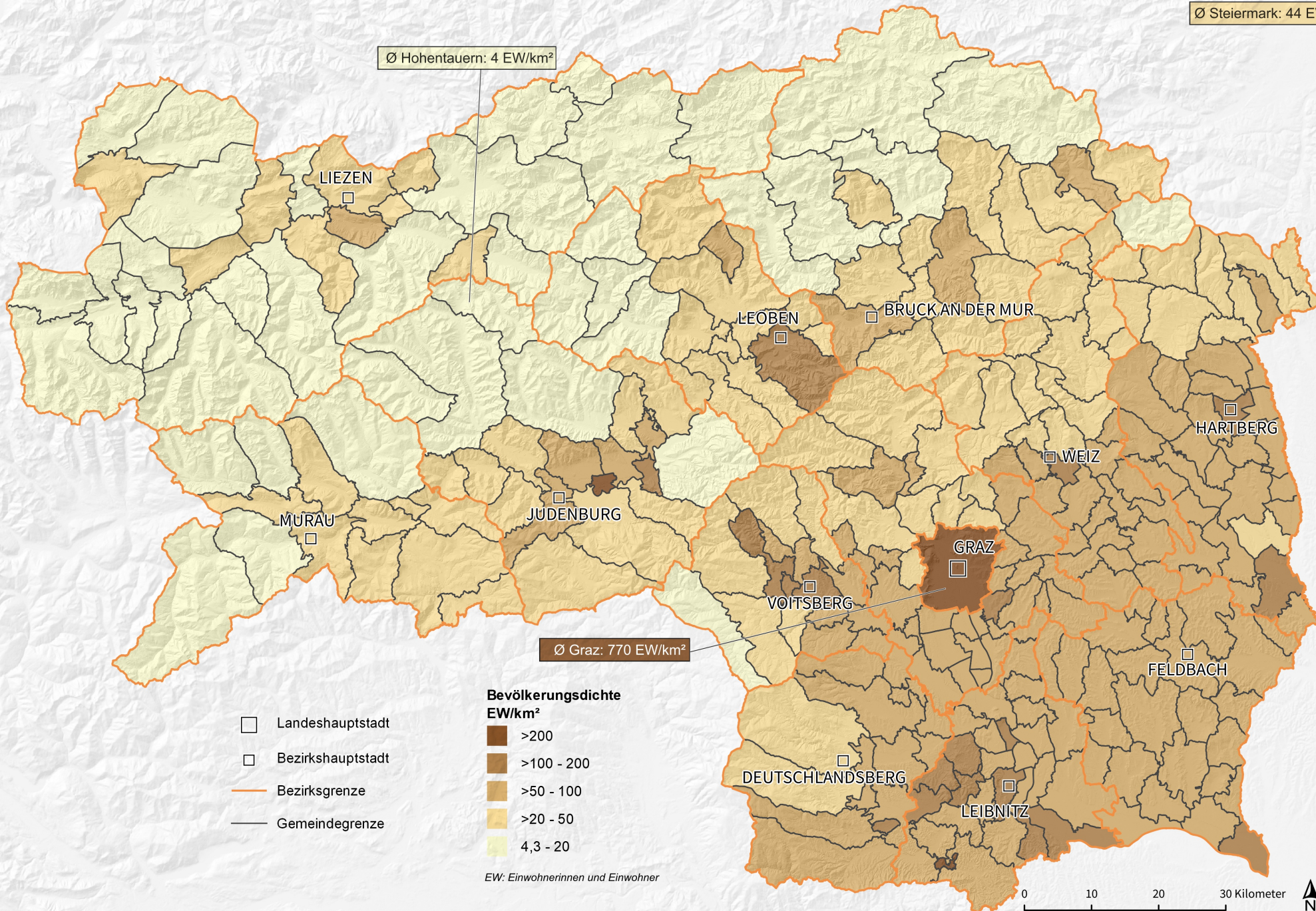


Ø Steiermark: 44 EW/km²

Ø Hohentauern: 4 EW/km²

Ø Graz: 770 EW/km²



- Landeshauptstadt
- Bezirkshauptstadt
- Bezirksgrenze
- Gemeindegrenze

**Bevölkerungsdichte
EW/km²**

- >200
- >100 - 200
- >50 - 100
- >20 - 50
- 4,3 - 20

EW: Einwohnerinnen und Einwohner

0 10 20 30 Kilometer

