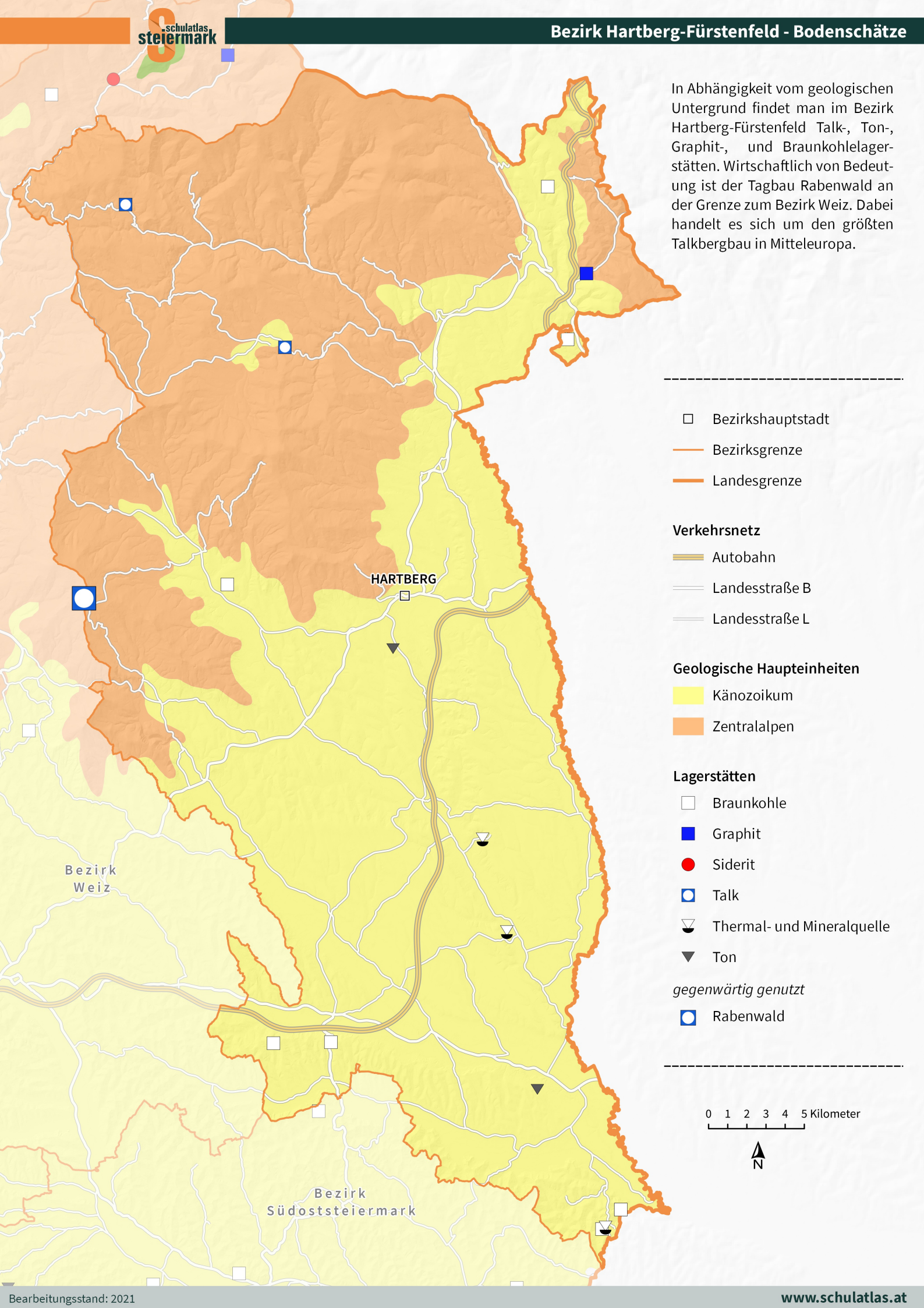


In Abhängigkeit vom geologischen Untergrund findet man im Bezirk Hartberg-Fürstenfeld Talk-, Ton-, Graphit-, und Braunkohlelagerstätten. Wirtschaftlich von Bedeutung ist der Tagbau Rabenwald an der Grenze zum Bezirk Weiz. Dabei handelt es sich um den größten Talkbergbau in Mitteleuropa.



- Bezirkshauptstadt
- Bezirksgrenze
- Landesgrenze

Verkehrsnetz

- Autobahn
- Landesstraße B
- Landesstraße L

Geologische Haupteinheiten

- Känozoikum
- Zentralalpen

Lagerstätten

- Braunkohle
- Graphit
- Siderit
- Talk
- ⚑ Thermal- und Mineralquelle
- ▼ Ton

gegenwärtig genutzt

- Rabenwald

0 1 2 3 4 5 Kilometer

