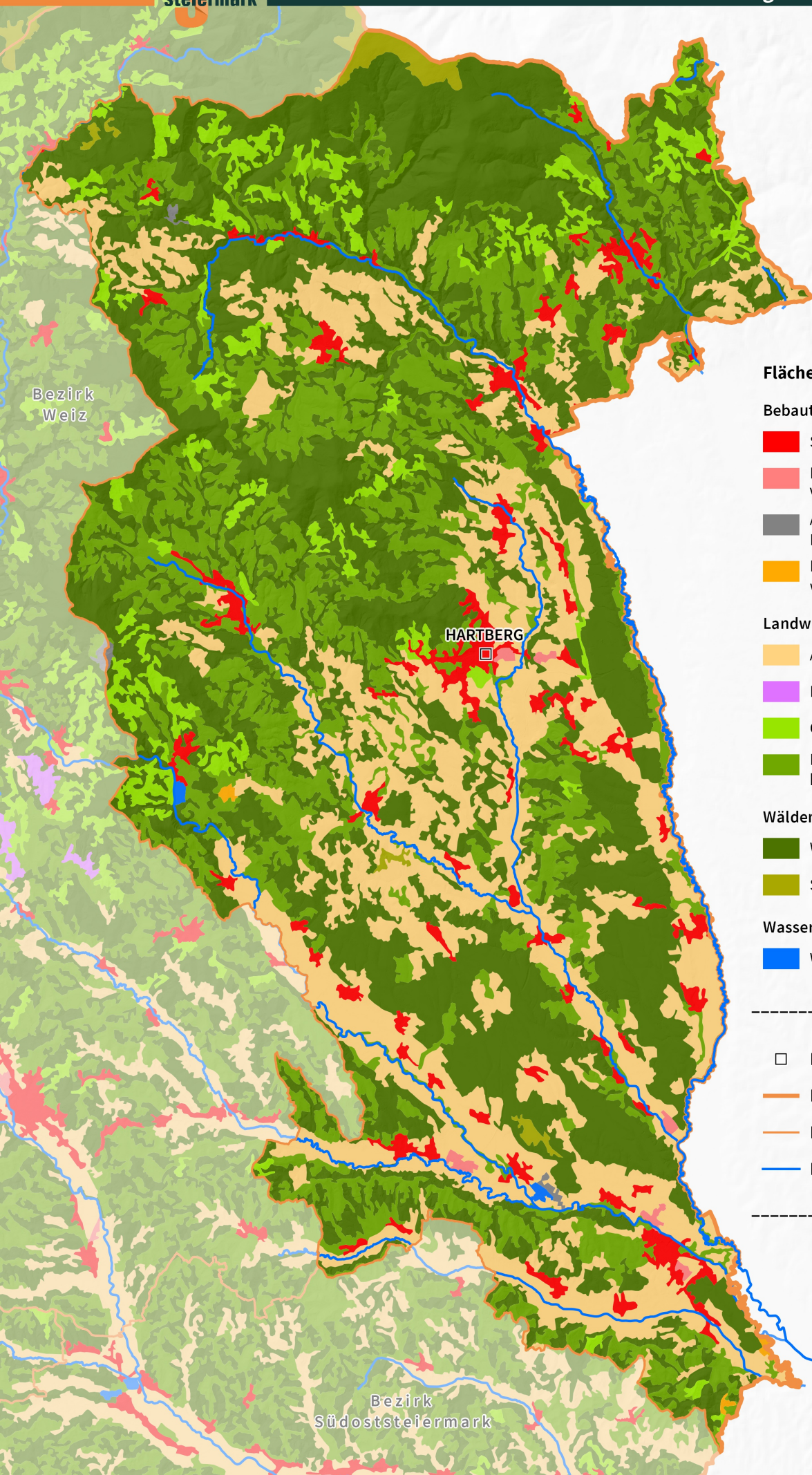


Mit einem Flächenanteil von 45,3% ist Wald die vorherrschende Bodenbedeckung im Bezirk Hartberg-Fürstenfeld, gefolgt von Ackerflächen mit 23,2% und heterogen genutzten landwirtschaftlichen Flächen mit 21,5%.



Flächen nach CORINE Landcover 2018

Bebaute Flächen

- Städtisch geprägte Flächen
- Industrie-, Gewerbe- und Verkehrsflächen
- Abbauflächen, Deponien, Baustellen
- Künstlich angelegte, nicht landwirtschaftlich genutzte Grünflächen

Landwirtschaftlich genutzte Flächen

- Ackerflächen
- Dauerkulturen
- Grünland
- Landwirtschaftliche Flächen heterogener Struktur

Wälder und naturnahe Flächen

- Wälder
- Strauch- und Krautvegetation

Wasserflächen

- Wasserflächen im Landesinneren

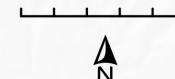
□ Bezirkshauptstadt

— Landesgrenze

— Bezirksgrenze

— Fluss, Bach

0 1 2 3 4 5 Kilometer



Bezirk
Südoststeiermark